

石見神楽

いわみ
かぐら

園見神遊座

「おかみしんゆうざ」

平成30年1月企画公演
国立劇場おきなわ

軽快な囃子の調べが
神々の物語へ誘う

平成30年 14時開演

1月21日(日)



国立劇場おきなわ大劇場 字幕表示がございません

同時開催

- ・石見神楽の衣裳展示・神楽グッズ販売
 - ・島根県浜田市の物産展
- 場所／大劇場ホワイエ・共通ロビー
時間／13時～18時

発売開始 一般 平成29年 12月 1日(金)

友の会 平成29年 11月30日(木)

ご観劇料 (全席指定) 一般 3,100円 友の会 2,480円

ご予約・お問合せ
国立劇場おきなわチケットカウンター

☎098-871-3350

[窓口:10時～18時 電話:10時～17時30分]

「団体バス費用」を一部助成します。
詳しくは、劇場ホームページをご覧ください。

沖縄伝統芸能の殿堂
国立劇場おきなわ
National Theatre Okinawa
www.nt-okinawa.or.jp

〒901-2122 沖縄県浦添市勢理客4-14-1

石見神楽

いわみ
かぐら

岡見神遊座

おかみしんゆうざ

平成30年

1月21日(日)

14時 国立劇場おきなわ
開演 大劇場

字幕表示がございます

国の代表的な神事芸能の一つであり各地に伝わる神楽。今回は神楽の宝庫として知られる島根県から、「石見神楽」をご紹介します。古事記や日本書紀の神話や伝説を題材に、独特の哀愁あふれる笛の音、活気溢れる太鼓囃子に合わせ、豪華絢爛な衣装で舞う「石見神楽」は、島根県西部の石見地方に古くから伝わる伝統芸能です。

演目も豊富で、緩やかな囃子と重厚な舞の「六調子神楽」や、軽快な調子と勇壮な舞が特徴の「八調子神楽」があります。本公演では、島根県浜田市三隅町の岡見八幡宮で舞われる「八調子神楽」を舞台で再現します。「石見神楽」の神髄をどうぞご堪能ください。

第一部



儀式舞「神迎」

舞子が烏帽子・狩衣・袴姿で、手には小さい弊と輪鈴、扇子を持って四人で舞う儀式舞です。東西南北、四方を清め神を迎えます。



能舞「塵輪」

異国より日本に攻め来る悪鬼「塵輪」を、第14代天皇・帝中津日子自らが天の鹿兒弓、天の羽々矢を持って退治する様子を描いた演目です。2神・2鬼が対決する鬼舞の代表的な演目で、激しい動きが特徴です。



能舞「恵比須」

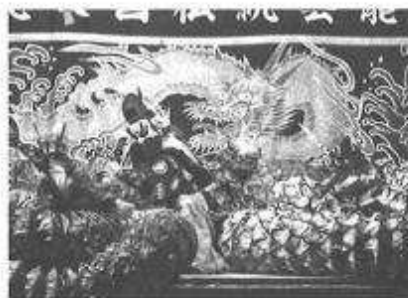
出雲の国美保神社の御祭神である恵比須様が、磯辺で釣りを楽しむ様子を舞ったものです。撒き餌にみたてて餌を撒き、鯛を釣ろうと奮闘する恵比須様のコミカルな動きが面白おかし、心の和む演目です。

第二部



能舞「鍾馗」

唐の玄宗皇帝の病の元凶である疫神(鬼)を鍾馗が退治する様子を描いたものです。この演目は能楽「鍾馗」「皇帝」の物語と、須佐之男命と蘇民将来との「茅の輪」の故事が合体したものと考えられています。疫神と鍾馗の豪華な衣裳も見所の一つです。



能舞「大蛇」

石見神楽の代名詞とも言うべき神楽で、スケールの大きさは神楽随一の演目です。須佐之男命の八岐大蛇退治を描き、火を噴き暴れ狂う大蛇の迫力と、大蛇と対峙する須佐之男命の豪快な立ち回りなど必見です。

出演/岡見神遊座 協力/浜田市観光協会

※演目・出演者等は変更となる場合がございます。あらかじめご了承ください。

ご観劇料 (全席指定)	一般：3,100円 友の会：2,480円
発売日割 学生割 障がい者割 エコノミー席	一般料金から500円引(発売日から1週間以内ご購入分) 大学生等2,000円、高校生以下1,000円 一般料金から2割引 一般料金の半額 ※割引制度の併用はできません。
団体観劇 (10名以上)	一般販売に先がけてのお席の確保や割引価格でのチケット販売を行います。 TEL 098-871-3311(事業課観客劇場係)
発売開始	一般：平成29年 12月1日(金) 友の会：平成29年 11月30日(木)
ご予約 お問合せ	国立劇場おきなわチケットカウンター 窓口/10時~18時 ☎098-871-3350 電話/10時~17時30分 ※インターネットでもチケットご購入いただけます。【劇場HPから】
プレイガイド	チケットぴあTEL0570-02-9999/コープあふれ(あつがるタウン)TEL098-941-8000 デパートリウボウTEL098-867-1171 ※プレイガイドでは、割引販売は取り扱っていません。



- 勢理客バス停(国道58号線沿い)から徒歩10分
- 那覇空港から車で約20分(時間帯による)
- 国立劇場おきなわ(結の街)バス停から徒歩1分
- 駐車場あり(209台・無料)

Facebook 国立劇場おきなわ
http://www.facebook.com/ntokinawa

沖縄伝統芸能の殿堂
国立劇場おきなわ
www.nt-okinawa.or.jp
7901-2122 沖縄県浦添市勢理客4-14-1